



TEORETISKA
GYMNASIUM

SPIRA TEORETISKA

EN LÄRANDE PLATS FÖR ALLA

Gymnasiekatalog / 2024 - 2025



VÄLKOMMEN!

2024 – 2025

Vad kul att du ska söka till gymnasiet!

Vi vill med denna katalog informera dig om vår skola, ge dig matnyttig information om hur dina tre gymnasieår skulle kunna se ut och såklart även vårt programutbud.

INNEHÅLL

Detta är Spira Teoretiska	s. 4 - 5
Våra program	s. 6 - 13
– (EK) Ekonomi	s. 6
– (NA) Naturvetenskap	s. 8
– (NA) Rymdprofil	s. 10
– (SA) Samhällsvetenskap	s. 12
Öppet hus	s. 14

MER INFORMATION

Du hittar alltid aktuell information om skolan, programinformation öppet hus och senaste nytt på hemsidan!



Följ oss på sociala medier!
@spirateoretiskasthlm

www.spiragy.se



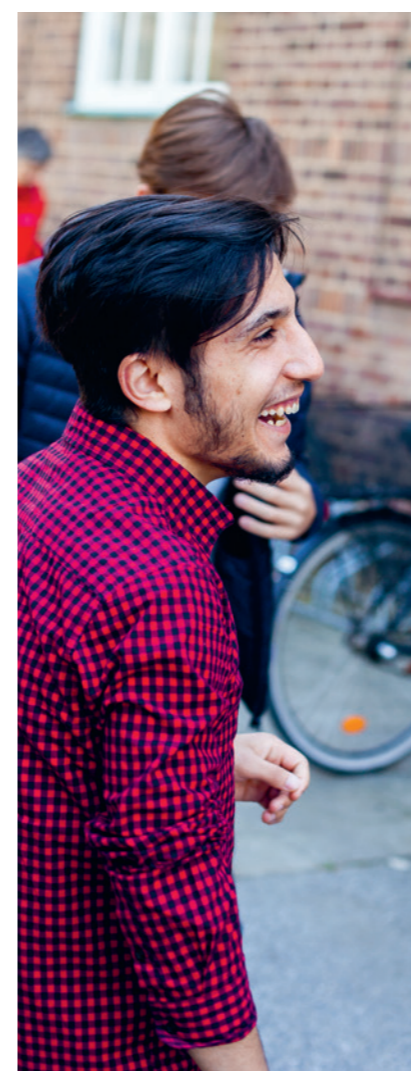
Ekonomi

S. 6 - 7



Natur

S. 8 - 11



Samhäll

S. 12 - 13



VÅR VÄRDEGRUND

SAMMANHÅLLNING OCH GLÄDJE

Vi vill att du minns tillbaka på dina tre år på Spira som en skola med sammanhållning och glädje.

Vi skapar förutsättningar för kreativitet, initiativtagande och lärande i en trygg miljö där alla kan vara sig själva.



RESPEKT OCH OMTANKE

Alla elevers olikheter och idérikedom är det som berikar Spira och skapar mångfald.

Människan som står i centrum och genom respekt och omtanke för varandra skapar vi förutsättningar för dig att utvecklas som individ.



KVALITET OCH UTVECKLING

Vi håller oss ajour med utveckling och trender samtidigt som vi vilar tryggt i vår kunskap och erfarenhet och står stadigt med en fot i nutid och en i framtiden.

– vi kan utbildning!

EN FÖR ALLA

Gymnasietiden utgör tre år av hela skoltiden. Därför vill vi att du ska minnas tiden på Spira Teoretiska Gymnasium med värme och glädje. Skoltiden där du fick förutsättningar att skapa vägen till din framtid.

Spira Teoretiska Gymnasium Stora Essingen ligger i nyrenoverade fastigheter, precis intill tvärbanan och med utsikt över Essingefjärden, på Stora Essingen.

Vår skola bygger på starka värderingar; sammanhållning och glädje, respekt och omtanke samt kvalitet och utveckling. Det innebär att alla elevers olikheter, idérikedom och kreativitet berikar skolans utveckling och mångfald – och är en plats där alla elever kan lyckas oavsett bakgrund.

SKOLAN

Unikt med Spira Teoretiska, till skillnad från andra skolor, är att allt du kan tänkas behöva finns inom räckhåll.

Skolan är fördelad på 4 plan med gott om utrymmen för umgänge med klasskamrater mellan lektionerna. Bland annat kan du delta i en utav många pingisturneringar, fylla på energin i skolans nyöppnade elevcafé eller ta en härlig paus i solen vid Essingefjärden.

På skolan finns en fullutrustad laborations-sal, idrottshall för fysisk aktivitet inomhus när vädret inte tillåter annat och egen skolmatsal.

Och för dig som vill engagera dig utöver dina studier – då kan du gå med i skolans elevkår!

DIN SKOLGÅNG

På Spira möts du av engagerade och duktiga behöriga lärare som med sin erfarenhet och kunskap kommer förbereda dig inför vidare studier och arbetslivet. I undervisningen väver vi in dagsaktuella ämnen där vi belyser viktiga utvecklingsområden genom spännande projektarbeten och externa föreläsare.

Vi är en lärande plats för alla och du kan förvänta dig en trygg, utvecklande och kreativ gymnasietid för dig att skapa din framtid.

SKOLLUNCH

Lunchen serveras i skolans nyrenoverade matsal och bjuder på en varierad matsedel med något för alla.

LÅTER DET INTRESSANT?

Passa då på att besöka oss på öppet hus eller gymnasiemässa för att skapa dig en uppfattning om vår skola. Tider för öppet hus hittar du på *sida 14*.

Vi ser fram emot att träffa dig!

/ Rektor Karin Svensson med personal

POÄNGPLAN

Gymnasiegemensamma ämnen	1250
Engelska 5	100
Engelska 6	100
Historia 1b	100
Idrott och hälsa 1	100
Matematik 1b	100
Matematik 2b	100
Naturkunskap 1b	100
Religionskunskap 1	50
Samhällskunskap 1b	100
Samhällskunskap 2	100
Svenska 1	100
Svenska 2	100
Svenska 3	100
Programgemensamma ämnen	350
Företagsekonomi 1	100
Privatjuridik	100
Psykologi 1	50
Moderna språk	100
Inriktning: Ekonomi	300
Entreprenörskap och företagande	100
Företagsekonomi 2	100
Matematik 3b	100
Programfördjupning	300
Marknadsföring	100
Ledarskap och organisation	100
Redovisning 2	100
Inriktning: Juridik	300
Affärsjuridik	100
Rätten och samhället	100
Psykologi 2a	50
Filosofi 1	50
Programfördjupning	300
Entreprenörskap och företagande	100
Företagsekonomi 2	100
Retorik	100
Individuellt val	200
Gymnasiearbete	100

* Med reservation för eventuella förändringar

INRIKTNINGAR
Ekonomi / Juridik

EK

EKONOMI

Det behövs alltid duktiga ekonomer både i offentlig verksamhet och på privata företag.

På ekonomiprogrammet får du lära dig om de ekonomiska och juridiska förhållandena i samhället, om inhemsk handel och internationellt företagande. Du lär dig hur samhällets resurser används på bästa sätt, hur man startar och driver ett företag och hur Sveriges juridik påverkar företag och privatpersoner. Oavsett vilken inriktning du väljer läser du ämnen som företagsekonomi, privatjuridik och psykologi.

Programmet ger dig en bra grund för vidare utbildning på ekonomihögskolor och universitet.

VÅRA INRIKTNINGAR

EKONOMI

Inriktningen ekonomi ger dig fördjupade kunskaper i företagandets villkor. Du lär dig marknadsföring av varor och tjänster, hur ett företag redovisar sin ekonomi och hur företagande fungerar ur ett internationellt perspektiv.

JURIDIK

I inriktningen juridik får du kunskaper om rättsväsendets betydelse i ett demokratiskt samhälle och hur lagstiftningen påverkas av internationell rätt. Du utvecklar din förmåga att analysera och bedöma juridiska problem med hjälp av juridiska metoder, rättskällor och praxis.

POÄNGPLAN

Gymnasiegemensamma ämnen	1150
Engelska 5	100
Engelska 6	100
Historia 1b	100
Idrott och hälsa 1	100
Matematik 1c	100
Matematik 2c	100
Matematik 3c	100
Religionskunskap 1	50
Samhällskunskap 1b	100
Svenska 1	100
Svenska 2	100
Svenska 3	100
Programgemensamma ämnen	450
Biologi 1	100
Fysik 1a	150
Kemi 1	100
Moderna språk	100
Inriktning: Naturvetenskap	400
Biologi 2	100
Fysik 2	100
Kemi 2	100
Matematik 4	100
Programfördjupning	200
Naturvetenskaplig specialisering	100
Bioteknik	100
Individuellt val	200
Gymnasiearbete	100

* Med reservation för eventuella förändringar



INRIKTNING

Naturvetenskap

NA

NATUR

På Spira Teoretiska får du läsa ett klassiskt naturvetenskapsprogram som öppnar de flesta dörrar till vidare studier.

Naturvetenskapsprogrammet syftar till att ge en bred utbildning där betoningen ligger på naturvetenskap och matematik. Programmet är inte bara teoretiskt utan också praktiskt där du kommer få laborera, göra exkursioner och studiebesök till intressanta och lärorika platser. Du undervisas av engagerade och professionella lärare som kommer att ge dig den bästa utbildningen, och därmed de bästa förutsättningarna, för dina framtida studieval på universitet och högskolor.

NATURVETENSKAPLIG INRIKTNING

Inriktningen ger dig en bred utbildning inom naturvetenskap. Du utvecklar ett naturvetenskapligt förhållningssätt, logiskt resonemang, problemlösning och kritiskt tänkande. Inriktningen förbereder dig väl för högskole- och universitetsutbildningar inom det naturvetenskapliga och tekniska området.

LABORATIONER – TEORI I PRAKTIK

I vår nyrenoverade och fullutrustade laborationssal får du den bästa tänkbara undervisningen i de naturvetenskapliga kurserna. Genom laborationer får du testa på, misslyckas och testa igen – en grundförutsättning för att ta tillvara på din utbildning och kunskap på bästa sätt.

POÄNGPLAN

Gymnasiegemensamma ämnen	1150
Engelska 5	100
Engelska 6	100
Historia 1b	100
Idrott och hälsa 1	100
Matematik 1c	100
Matematik 2c	100
Matematik 3c	100
Religionskunskap 1	50
Samhällskunskap 1b	100
Svenska 1	100
Svenska 2	100
Svenska 3	100
Programgemensamma ämnen	450
Biologi 1	100
Fysik 1a	150
Kemi 1	100
Moderna språk	100
Inriktning: Naturvetenskap	400
Biologi 2	100
Fysik 2	100
Kemi 2	100
Matematik 4	100
Programfördjupning	200
Naturvetenskaplig specialisering – rymd	100
Bioteknik	100
Individuellt val	200
Gymnasiearbete	100

* Med reservation för eventuella förändringar



SAMARBETE MED:

Stiftelsen Fuglesang Space Center

NA

RYMD

NATURVETENSKAPSPROGRAMMET RYMDPROFIL

Nu kan du gå det klassiska naturvetenskapsprogrammet med särskild profil mot rymdvetenskap – ett samarbete mellan Spira Teoretiska och Stiftelsen Fuglesang Space Center!

Profilen rymdvetenskap ger dig en bred naturvetenskaplig utbildning som öppnar många dörrar inför högre studier och arbetsliv. Rymdvetenskap är en bred och växande bransch som omfattar spännande ämnen och områden såsom; rymdfarkostdesign, rymdpartikelfysik, klimatmodeller, telekommunikation, rymdjordbruk och naturligtvis om frågor kring människans livsbetingelser i form av bemannade rymdfärder till månen och vidare till Mars.

MER OM UTBILDNINGEN

SAMARBETEN

En del av samarbetet är att skapa utbyten mellan utbildningen och andra institutioner som till exempel Kungliga tekniska högskolan (KTH), Stockholms universitet, Tekniska Museet, Rymdstyrelsen och rymdindustrin i Sverige.

FUGLESANG SPACE CENTER

Föreningen Fuglesang Space Center (FSC) utvecklar och driver tillsammans med olika rymdpartners ett koncept för utbildning, upplevelse, forskning och allmänbildning. *Läs mer på hemsidan www.rymdcenter.se.*

Ett samarbete mellan Spira Teoretiska Gymnasium Stora Essigen och Stiftelsen Fuglesang Space Center:



POÄNGPLAN

Gymnasiegemensamma ämnen	1150
Engelska 5	100
Engelska 6	100
Historia 1b	100
Idrott och hälsa 1	100
Matematik 1b	100
Matematik 2b	100
Naturkunskap 1b	100
Religionskunskap 1	50
Samhällskunskap 1b	100
Svenska 1	100
Svenska 2	100
Svenska 3	100
Programgemensamma ämnen	300
Filosofi	50
Psykologi 1	50
Moderna språk	200
Inriktning:	
Beteendevetenskap	450
Ledarskap och organisation	100
Kommunikation	100
Psykologi 2a	50
Sociologi	100
Samhällskunskap 2	100
Programfördjupning	300
Ungdomskulturer	100
Humanistisk och samhällsvetenskaplig spec.	100
Hållbart samhällsbyggande	100
Inriktning:	
Samhällsvetenskap	450
Geografi 1	100
Historia 2a	100
Religionskunskap 2	50
Samhällskunskap 2	100
Samhällskunskap 3	100
Programfördjupning	300
Internationella relationer	100
Humanistisk och samhällsvetenskaplig spec.	100
Hållbart samhällsbyggande	100
Individuellt val	200
Gymnasiearbete	100

* Med reservation för eventuella förändringar



INRIKTNINGAR

Beteendevetenskap / Samhällsvetenskap

SA

SAMHÄLL

På samhällsvetenskapsprogrammet får du bland annat lära dig att analysera och förstå sammanhangen i det som händer just nu.

Det som händer i Sverige och i världen igår blir aktuella ämnen i ditt klassrum idag! Du får lära dig att kommunicera, diskutera och reflektera över frågor som demokrati, kommunikation, etik, miljö, genus och makt ur ekonomiska, sociala och politiska aspekter.

Programmet ger dig en bred behörighet för vidare studier på universitet och högskola.

VÅRA INRIKTNINGAR

SAMHÄLLSVETENSKAP

Inriktningen ger dig djupare förståelse för hur samhället är uppbyggt och fungerar och hur det har utvecklats över tid. Du får kunskap om människors livsvillkor både ur ett historiskt perspektiv och i nutid. Du utvecklar din förmåga att tillämpa vetenskapliga metoder och lär dig att debattera och analysera samhällsfrågor och politik utifrån ett källkritiskt och reflekterande förhållningssätt.

BETEENDEVETENSKAP

Beteendevetenskap lägger tonvikten på människors utveckling och samspel i olika sammanhang. Du får värdefulla och spännande insikter i hur vi människor ofta fungerar och agerar både som självständiga individer och i samspel med andra. Du får kunskaper om kommunikation, lärande och ledarskap.

ÖPPET HUS

1

2 DECEMBER

kl. 12:00 – 14:00

2

17 JANUARI 2024

kl. 17:00 – 19:00

3

1 FEBRUARI 2024

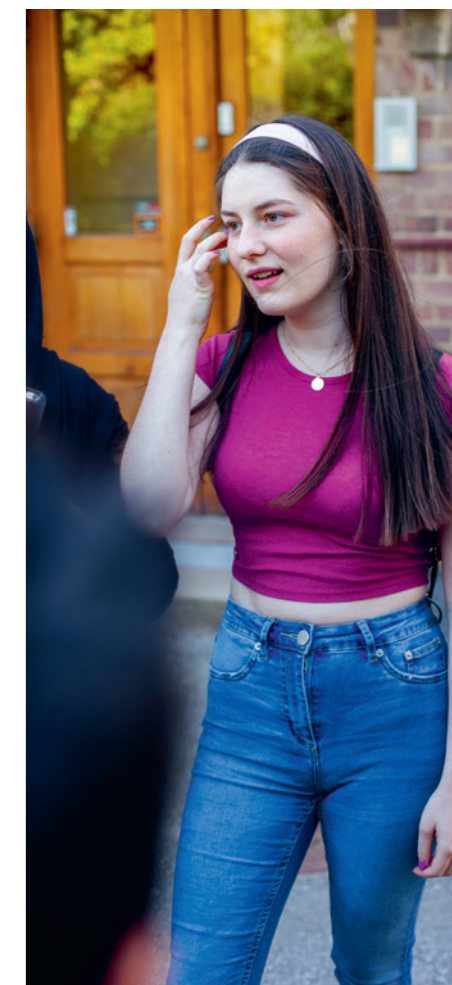
kl. 17:00 – 19:00

4

25 APRIL 2024

kl. 17:00 – 19:00

Läs mer om öppet hus och andra
evenemang på hemsidan www.spiragy.se



Öppet hus

Öppet hus är ett perfekt tillfälle att få ett smakprov av vår skola. Där får du träffa elever, lärare och skollledning. Och uppleva den fantastiska miljön runt skolan!

1

2 DECEMBER

kl. 12:00 – 14:00

2

17 JANUARI 2024

kl. 17:00 – 19:00

3

1 FEBRUARI 2024

kl. 17:00 – 19:00

4

25 APRIL 2024

kl. 17:00 – 19:00



**TEORETISKA
GYMNASIUM**

Junohällsvägen 3
112 64 Stockholm

www.spiragy.se



Följ oss på sociala medier!
[@spirateoretiskasthlm](https://www.instagram.com/spirateoretiskasthlm)